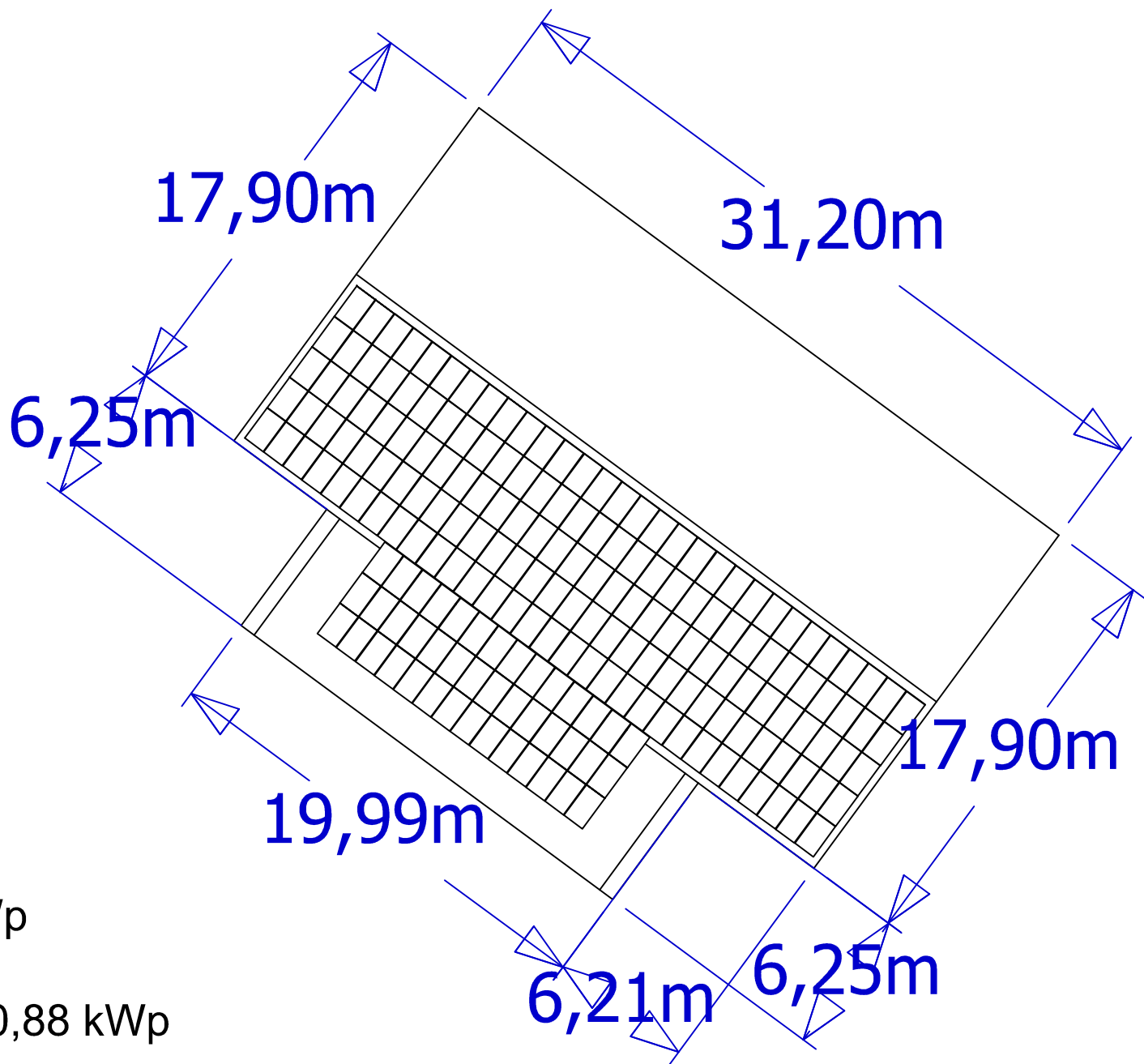


Napelemek elhelyezése

Tetőalaprajz



Napelemek elhelyezése:

Tájolás Déli Nyugati irányba,
tető dőlésszögében telepítve
lemez tetős tartószerkezeten

Napelemek darabszáma: 192 db
Napelemek teljesítménye: 265 Wp

DC Rendszerméret: 192*265 =50,88 kWp
AC Rendszerméret: 47,6 kW

PROJEKT	TERVEZŐ	ELEKTROMOS TERVEZŐ	
Általános Iskola 5241 ABÁDSZALÓK ISTVÁN KIRÁLY UTCA 1			
MEGBÍZÓ	RAJZ NÉV	DÁTUM	LPTK
ABÁDSZALOK VÁROSI ÖNKORMÁNYZAT 5241 ABÁDSZALÓK DEÁK FRENC UTCA 12		2018.01.10.	1:1000