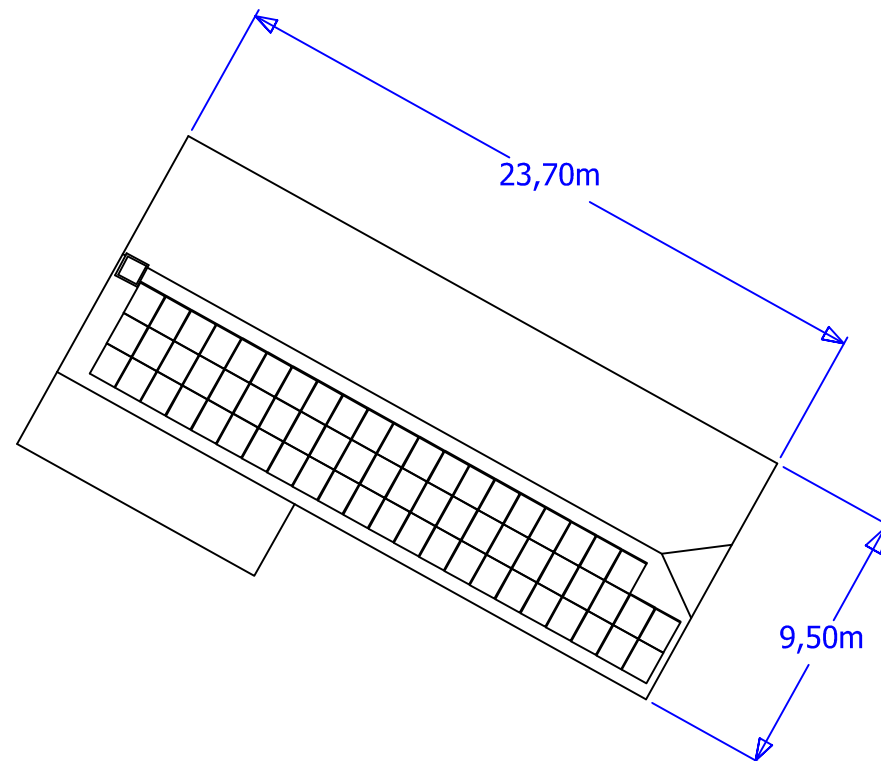


Napelemes elhelyezésére alkalmas tetőfelület.

Tetőalaprajz



Napelemek elhelyezési terve:

Tájolás Déli Nyugati irányba,
tető dőlésszögében telepítve
cserép tetős tartószerkezeten

Napelemek darabszáma: 64 db
Napelemek teljesítménye: 265 Wp

DC Rendszerméret: $64 \cdot 265 = 16960$ Wp
AC Rendszerméret: 20 kW

PROJEKT	TERVEZŐ	ELEKTROMOS TERVEZŐ	
5241 ABÁDSZALÓK KOSSUTH LAJOS U. 6. BÖLCSŐDE			
MEGBÍZÓ	RAJZ NÉV	DÁTUM	LPTK
ABÁDSZALOK VÁROSI ÖNKORMÁNYZAT 5241 ABÁDSZALÓK DEÁK FRENC UTCA 12		2018.01.10	1:1000